



EF-170 TRECHO SINOP/MT - ITAITUBA/PA

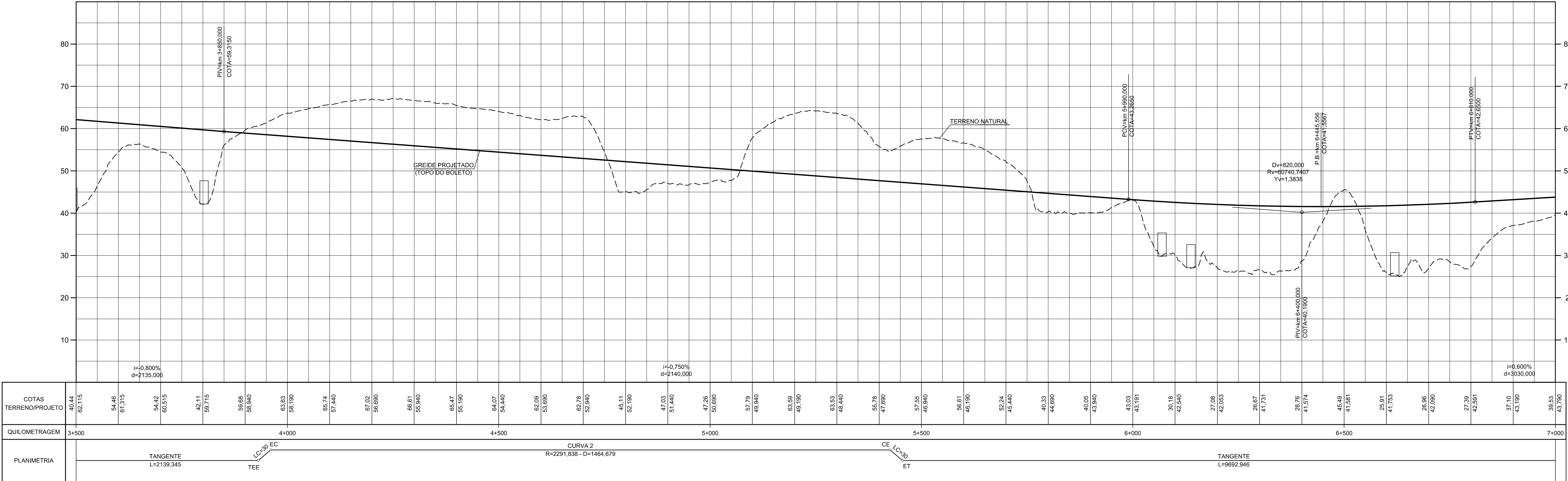
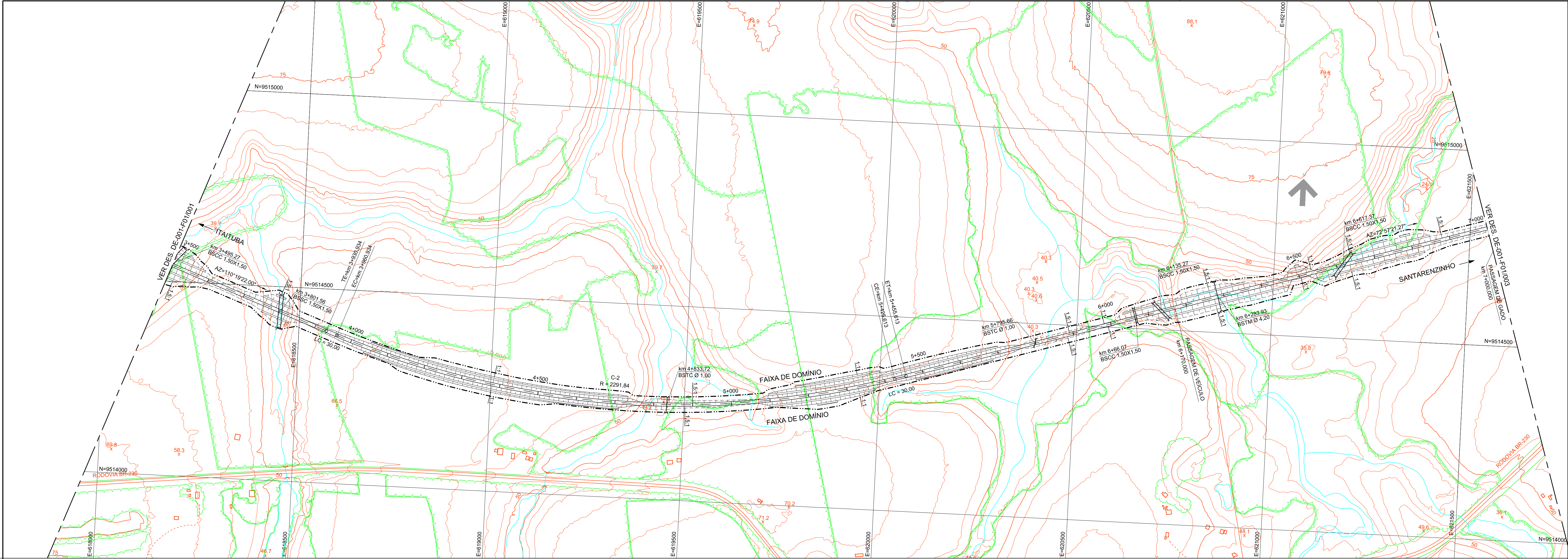
RELATÓRIO IV

ESTUDOS DEFINITIVOS DE ENGENHARIA





**VOLUME 2 | DESENHOS
PROJETO GEOMÉTRICO
PARTE 10**

JUNHO DE 2019

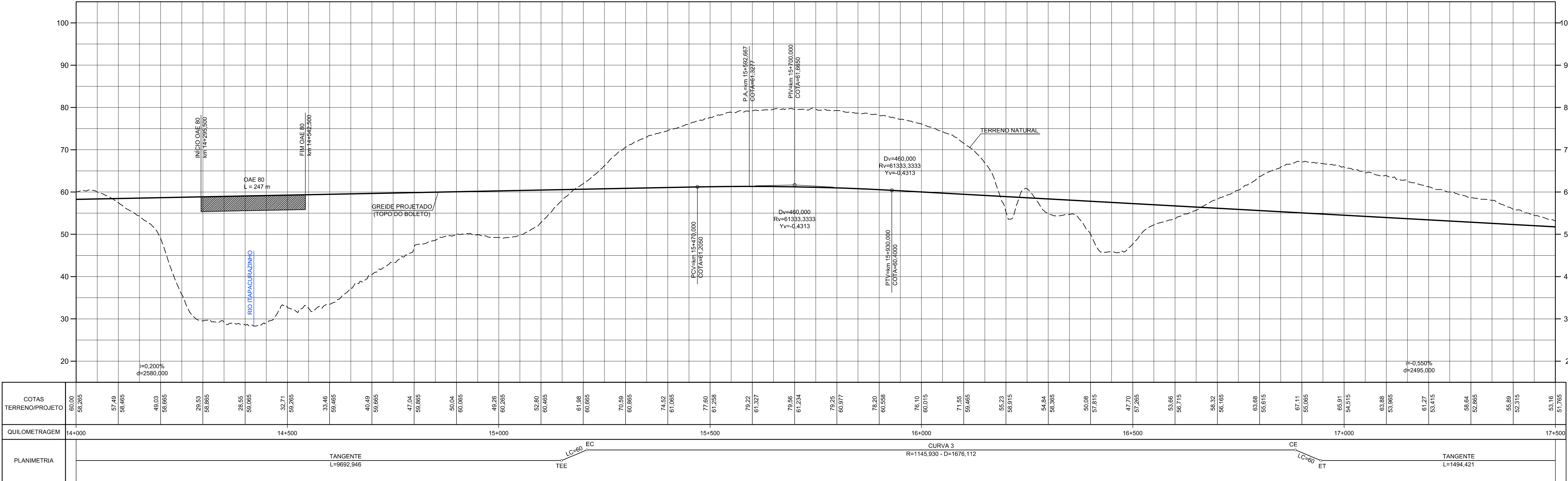
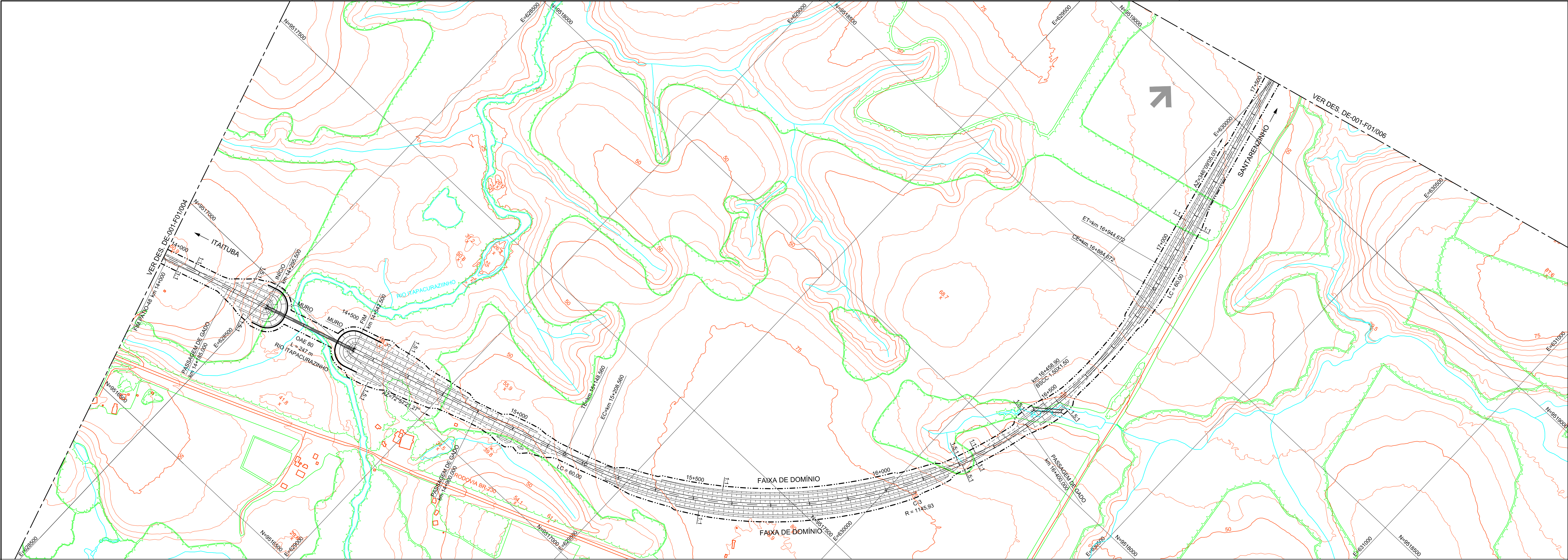


NOTAS:

| | | | | | | | | | | | |
|-------------|--------------------|-------------|--|-----------|------------|--------------------|---------|-----------|---|-----------------------------|-----------|
| ARTICULAÇÃO | | 001 002 003 | | | | | | | | | |
| PROJ. | ANA LUELLA TORRES | 09/2015 | TÍTULO CONCEPÇÃO GEOMÉTRICA TRAÇADO EM PLANTA E PERFIL | | | | | | | | |
| DES. | PHILIPPA DE MORAES | 09/2015 | | | | | | | | | |
| VER. | ALFREDO GUERZ | 09/2015 | | | | | | | | | |
| RESP. TEC. | ETIENNE J. MOUTINA | 09/2015 | | | | | | | | | |
| REV. | DATA | TIPO | POB | DESCRIÇÃO | RESP. TEC. | ETIENNE J. MOUTINA | 09/2015 | DESCRIÇÃO | LOCAL km 3+500,000 ao km 7+0,000 ESCALA H=1:5000 V=1:500 | DOCUMENTO DE-001-F01/002 | REV. 0 |



PROJETO: FERROVIA - EF-170
TRECHO: ITAITUBA(PA) - SANTARENZINHO(PA)



NOTAS:

ARTICULAÇÃO

004005006

PROJ. ANA LUIZA AL. TORRES

09/2015

DES. PHILIPPA DE MORAES

09/2015

VER. ALFREDO QUEIROZ

09/2015

RESP. TEC. EYONEL J. MOUTANA

09/2015

edp

Vetec

ENGENHARIA

PROJETO: FERROVIA - EF-170
TRECHO: ITAITUBA(PA) - SANTARENZINHO(PA)

TÍTULO
CONCEPÇÃO GEOMÉTRICA
TRAÇADO EM PLANTA E PERFIL

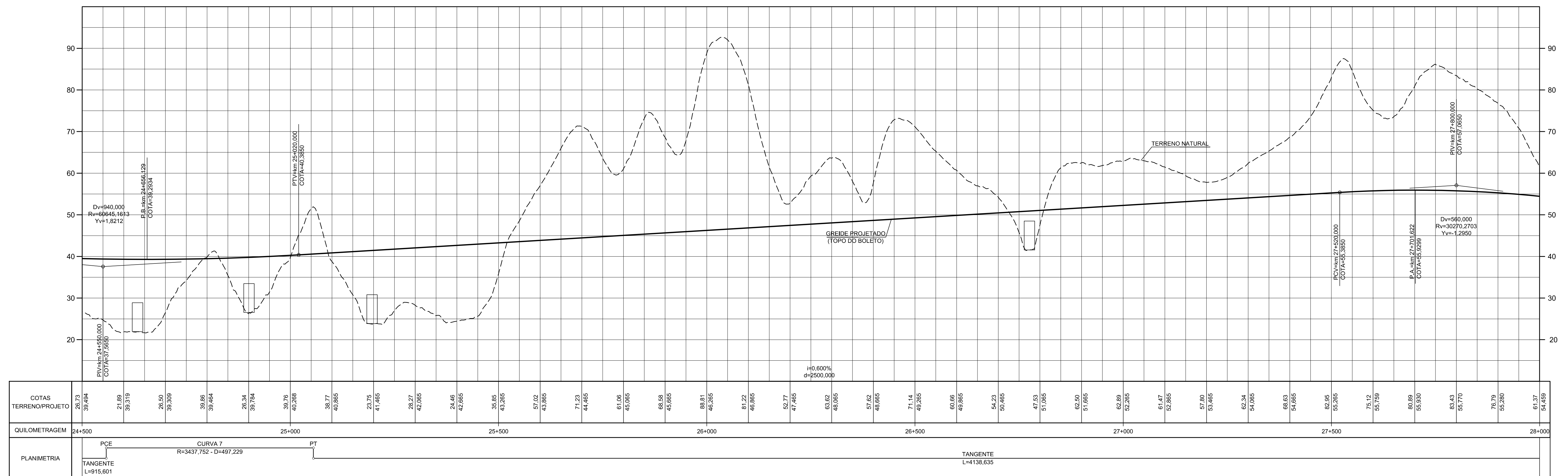
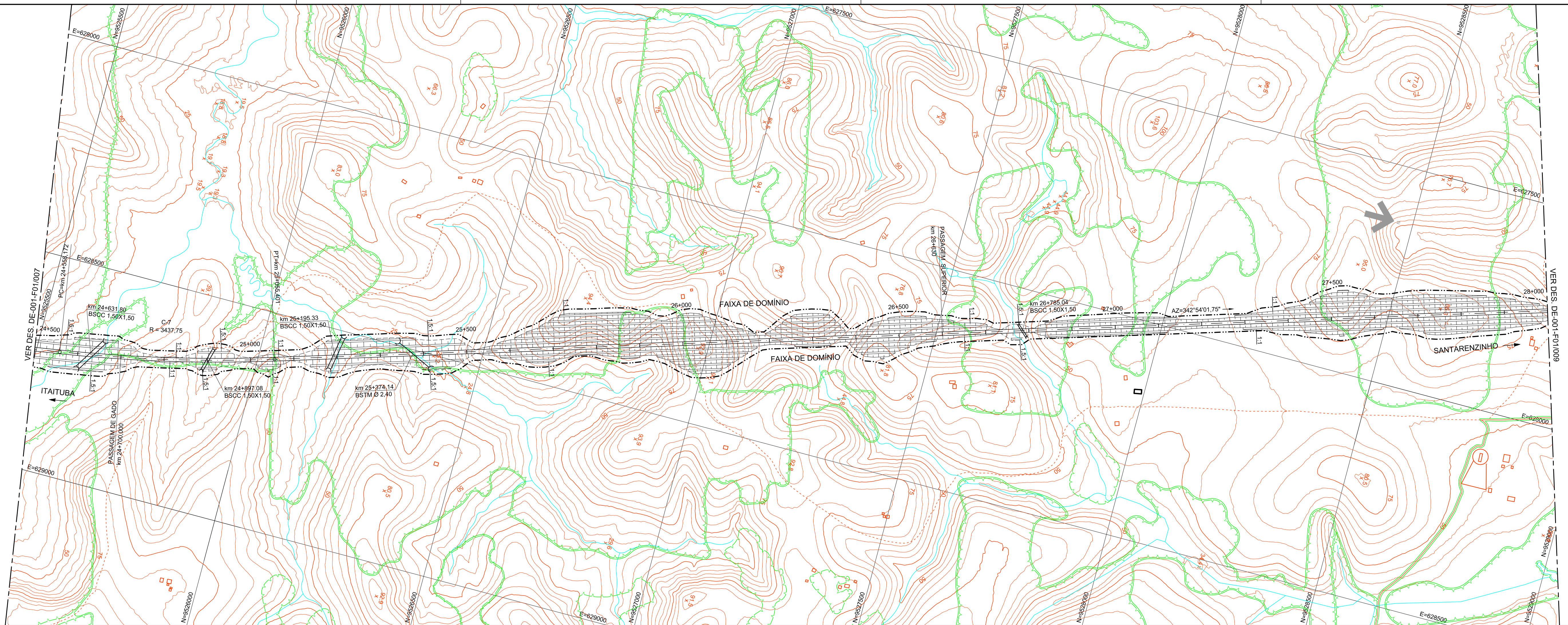
LOCAL
km 14+0,000 ao km 17+500,000

ESCALA
H=1:5000 V=1:500

DOCUMENTO
DE-001-F01/005

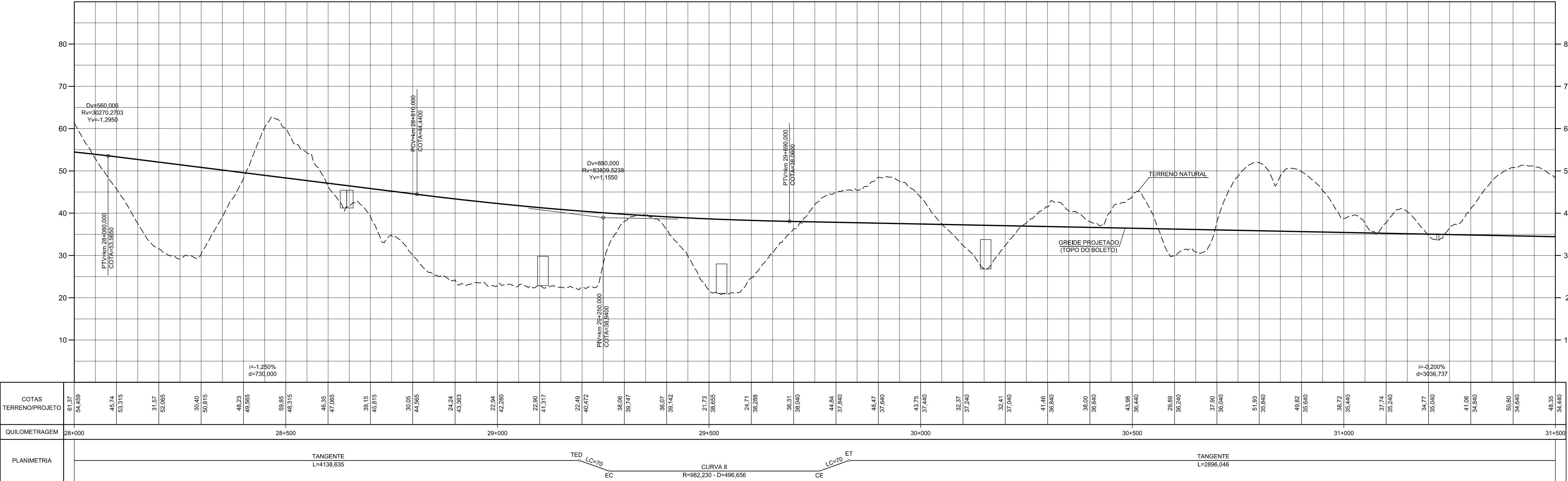
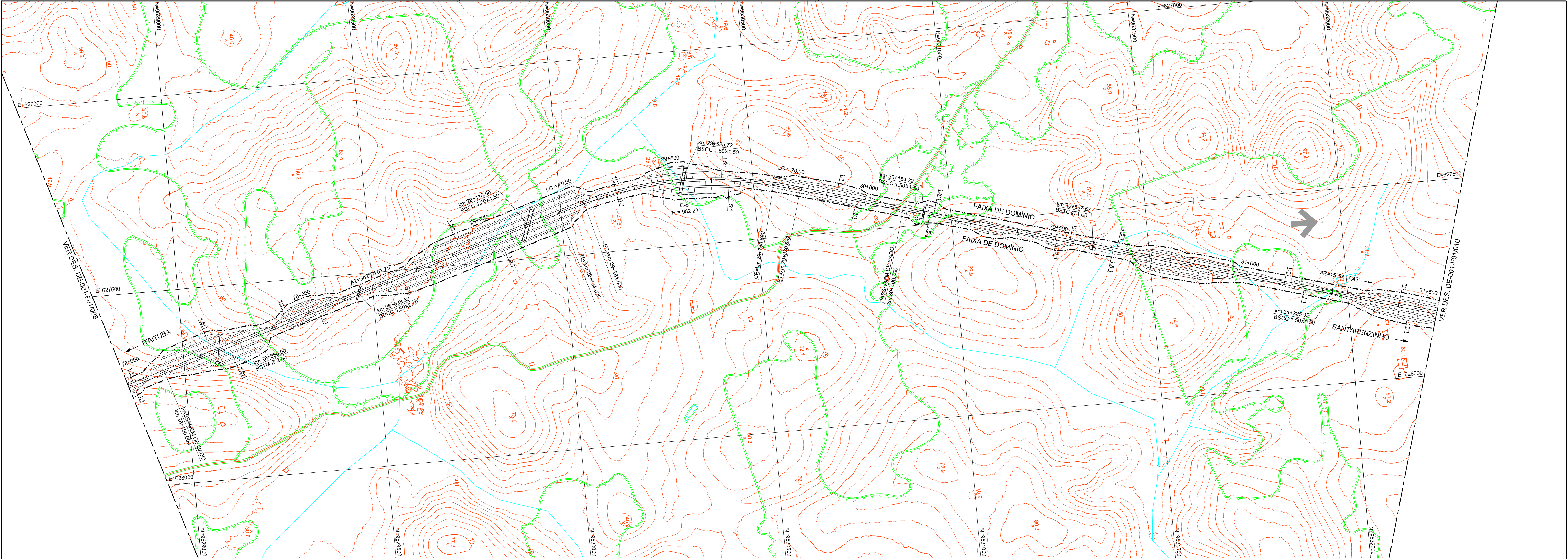
REV. DATA TIPO POR DESCRIÇÃO EMISSÃO

0



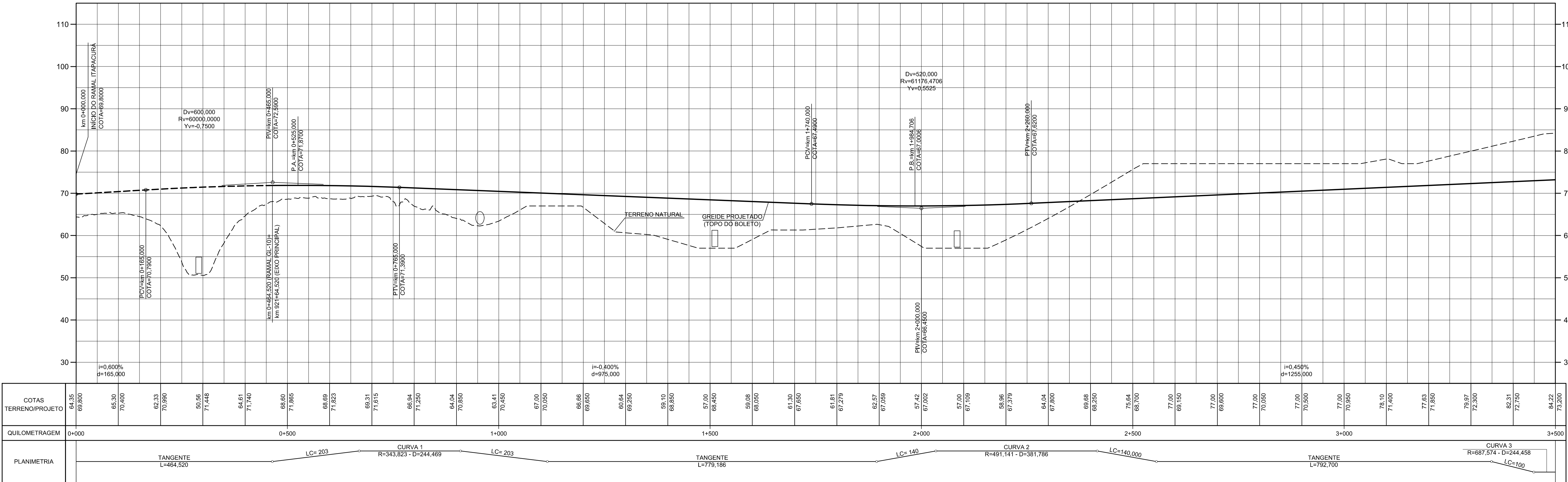
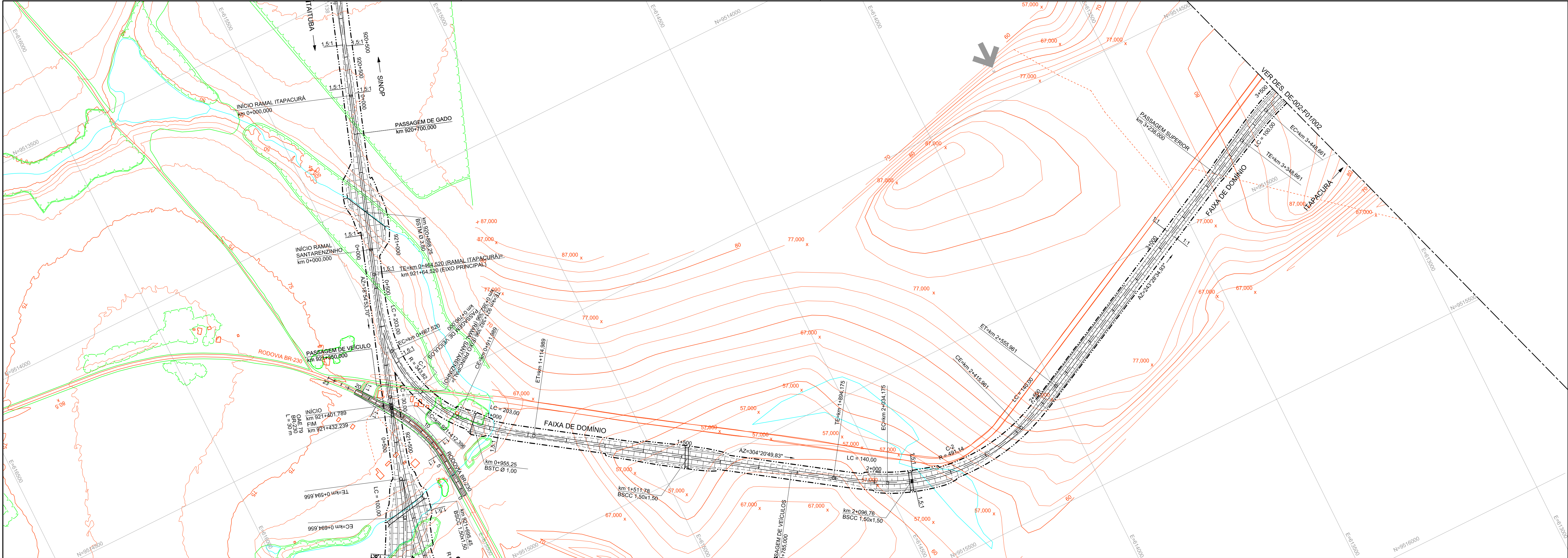
NOTAS:

| | | | | | | | |
|-------------|---|------|-----------|--|---|---|--|
| ARTICULAÇÃO | | | |  engenharia de infraestrutura e planejamento |  engenharia | PROJETO: FERROVIA - EF-170 TRECHO: ITAITUBA(PA) - SANTARENZINHO(PA) | |
| 007 |  | 009 | | | | TÍTULO CONCEPÇÃO GEOMÉTRICA TRAÇADO EM PLANTA E PERFIL LOCAL: km 24+500,000 ESCALA: 1:5000 DOCUMENTO: DE-001-F01/008 | |
| | | | | PROJ.: ANA LUIZA B. TORRES | 09/05/15 | | |
| | | | | DES.: PHILIP FA DE MORAES | 09/05/15 | | |
| | | | | VEIL.: ALFREDO JACIEL CORTES | 09/05/15 | | |
| | | | | RESP. TEC.: ETORE J. SOUZA | 09/05/15 | | |
| REVISÃO | DATA | TIPO | DESCRIÇÃO | | | | |
| EMPRESA | | | | | | | |





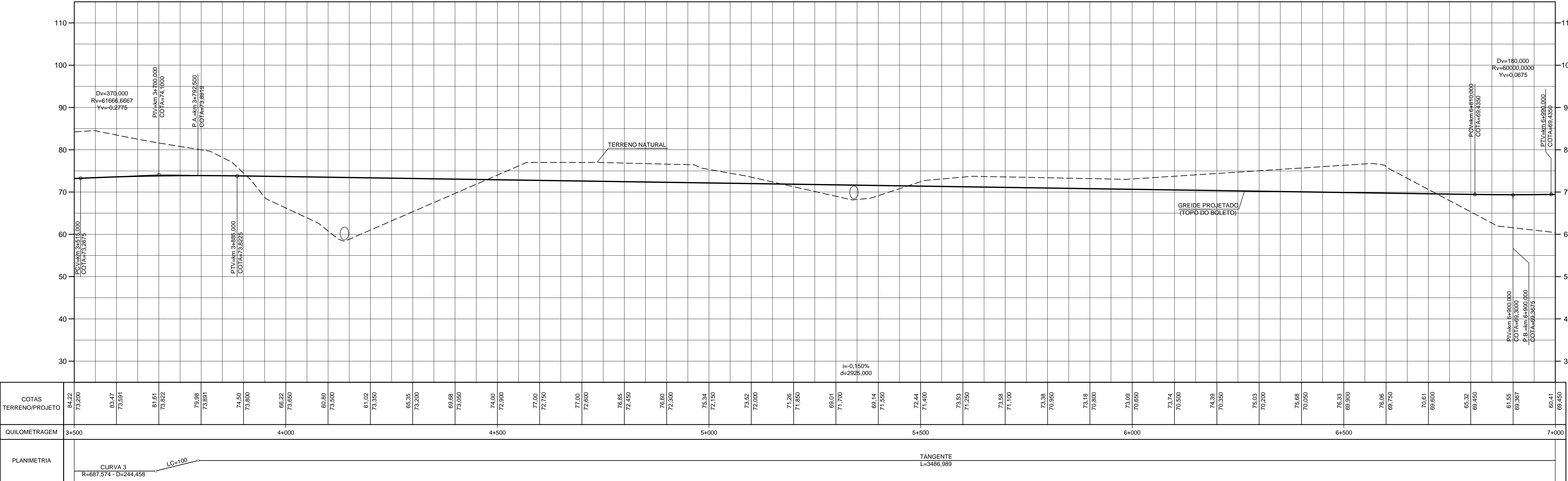
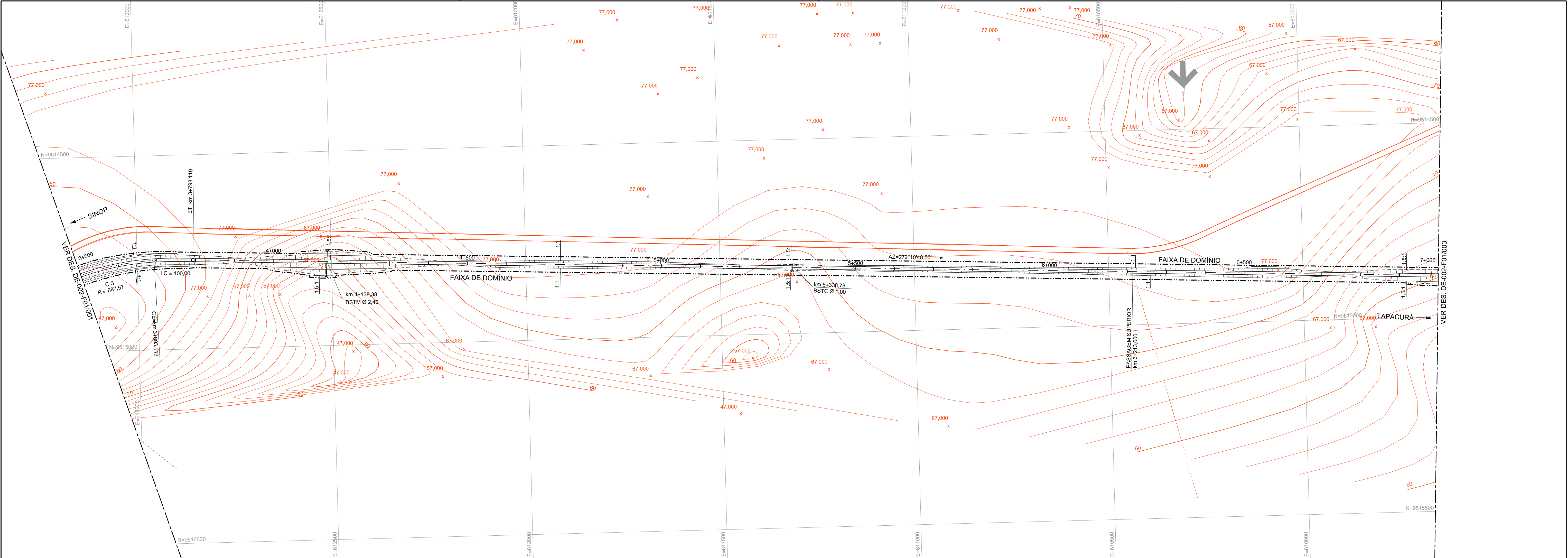
NOTAS:

| | | | |
|------------------------------|--|----------------------|--|
| ARTICULAÇÃO | | 008 009 010 | |
| PROJ. ANA LUEVA M. TORRES | | 09/2015 | |
| DES. PHILIPPA DE MORAES | | 09/2015 | |
| VER. ALFREDO GUERZ | | 09/2015 | |
| RESP. TEC. EYONEL J. MOUTANA | | 09/2015 | |
| REVISÃO | | 0 | |
| TÍTULO | | CONCEPÇÃO GEOMÉTRICA | |
| TRAÇADO EM PLANTA E PERFIL | | LOCAL | |
| km 28+0,000 ao km 31+500,000 | | ESCALA | |
| H=1:5000 - V=1:500 | | DOCUMENTO | |
| DE-001-F01/009 | | | |



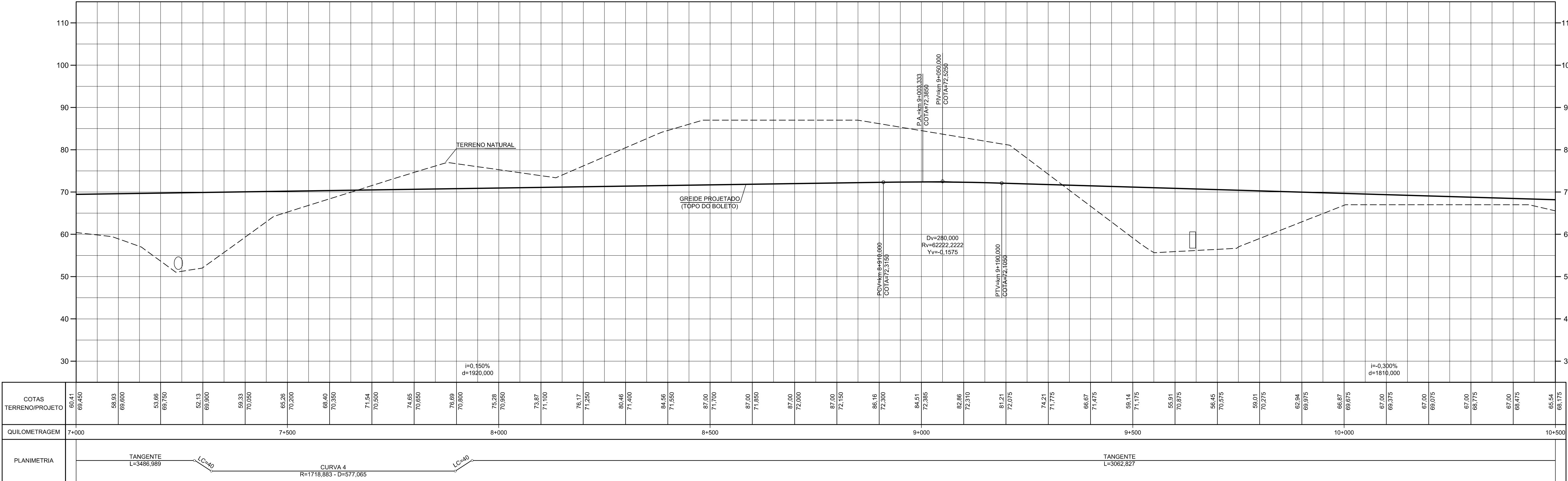
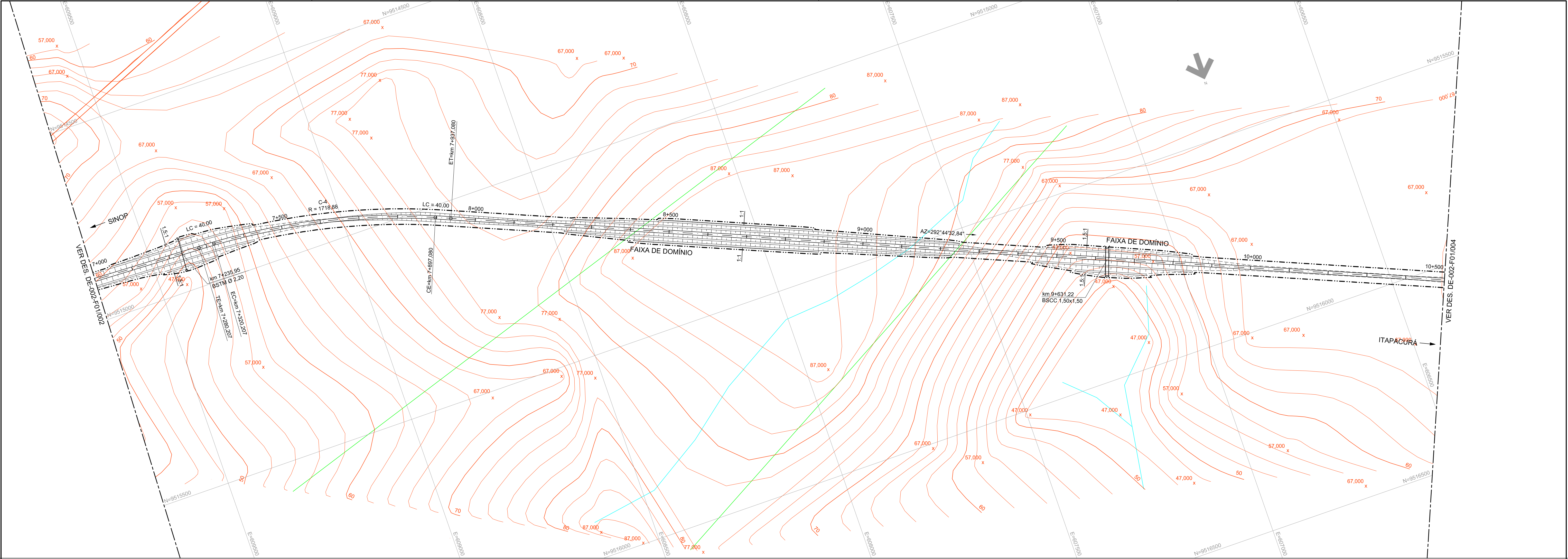
NOTAS:

| ARTICULAÇÃO | | | |   | | PROJETO: FERROVIA - EF-170 | | |
|----------------|------|------|-----|---|------------|--|-------------------------------------|-----------|
| <div>001</div> | | 002 | | | | TRECHO: SINOP (PA) - ITAPACURÁ (PA) | | |
| | | | | | | TÍTULO CONCEPÇÃO GEOMÉTRICA TRAÇADO EM PLANTA E PERFIL | | REV. 0 |
| | | | | | | | | |
| | | | | | | | | |
| REV. | DATA | TIPO | POR | DESCRIÇÃO | PROJ. | ANA LUIZA M. TORRES | 07/2016 | |
| | | | | | DES. | PHILIPPA DE MORAES | 07/2016 | |
| | | | | | VER. | ALFREDO GUERZ | 07/2016 | |
| | | | | | RESP. TEC. | ESTRETO BORTOLUZZI | 07/2016 | |
| EMISSÃO | | | | | | 0004410207 | | |
| | | | | | | | LOCAL km 0+0,000 ao km 3+500,000 | |
| | | | | | | | ESCALA H=1:5000 / V=1:500 | |
| | | | | | | | DOCUMENTO DE-002-F01/001 | |



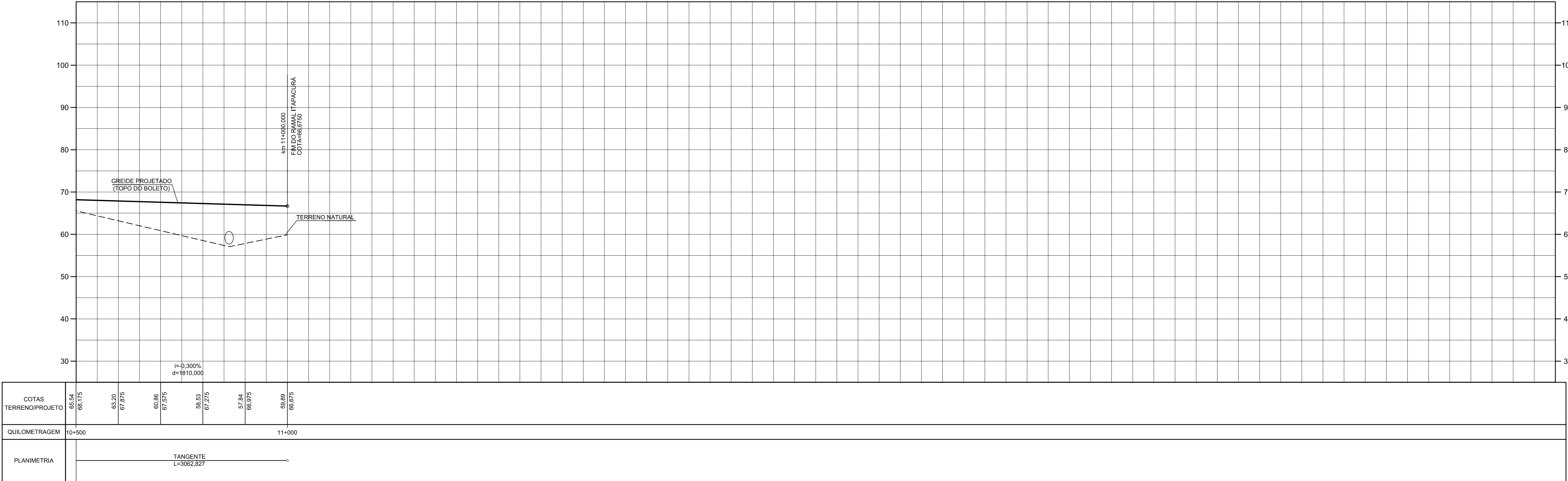
NOTAS:

| ARTICULAÇÃO | | | | PROJETO: FERROVIA - EF-170 | | | |
|-------------|-----|-----|--|-------------------------------------|--|--|--|
| 001 | 002 | 003 | | TRECHO: SINOP (PA) - ITAPACURÁ (PA) | | | |
| | | | | TÍTULO: CONCEPÇÃO GEOMÉTRICA | | | |
| | | | | TRAÇADO EM PLANTA E PERFIL | | | |
| | | | | LOCAL: km 3+500,000 ao km 7+0,000 | | | |
| | | | | ESCALA: H=1:5000 / V=1:500 | | | |
| | | | | DOCUMENTO: DE-002-F01.002 | | | |
| | | | | REV. 0 | | | |





NOTAS:

| ARTICULAÇÃO | | | | PROJETO: FERROVIA - EF-170 | | | |
|-------------|--------------------|---------|-----|-------------------------------------|--|--|------|
| 002 | 003 | 004 | | TRECHO: SINOP (PA) - ITAPACURÁ (PA) | | | |
| PROJ. | ANA LUCIA ALMEIDA | 07/2016 | | TÍTULO | | | |
| DES. | PHILIPPA DE MORAES | 07/2016 | | CONCEPÇÃO GEOMÉTRICA | | | |
| VER. | ALFREDO GUERROZ | 07/2016 | | TRAÇADO EM PLANTA E PERFIL | | | |
| REV. | DATA | TIPO | POW | LOCAL | | | |
| | | | | km 7+0,000 ao km 10+500,000 | | | |
| | | | | ESCALA | | | |
| | | | | H=1:5000 / V=1:500 | | | |
| | | | | DOCUMENTO | | | |
| | | | | DE-002-F01/003 | | | |
| | | | | | | | REV. |
| | | | | | | | 0 |



NOTAS:

| | | | | | | | | | |
|-------------|------|---------------------|-----|---|--|---|--|---|--|
| ARTICULAÇÃO | | | | <div><div>engenharia de projetos</div><div>ENGENHARIA</div></div> | | PROJETO: FERROVIA - EF-170 | | | |
| 003 | | 004 | | | | TRECHO: SINOP (PA) - ITAPACURÁ (PA) | | | |
| | | | | | | | | | |
| | | | | | | | | | |
| | | | | | | | | | |
| PROJ. | | ANA LUIZA AL TORRES | | 07/2016 | | <div>TÍTULO</div> <div>CONCEPÇÃO GEOMÉTRICA</div> <div>TRAÇADO EM PLANTA E PERFIL</div> <div>LOCAL</div> <div>km 10+500,000 ao km 11+000,000</div> <div>ESCALA</div> <div>H=1:5000 / V=1:500</div> <div>DOCUMENTO</div> <div>DE-002-F01/004</div> | | | |
| DES. | | PHILIP AL DE MORAES | | 07/2016 | | | | | |
| VER. | | ALFREDO GUERROZ | | 07/2016 | | | | | |
| RESP. TEC. | | ETIENNE J. MOUTANA | | 07/2016 | | | | | |
| REV. | DATA | TIPO | FOR | DESCRIÇÃO | | REV. | | 0 | |
| ENVIADOS | | | | | | | | | |